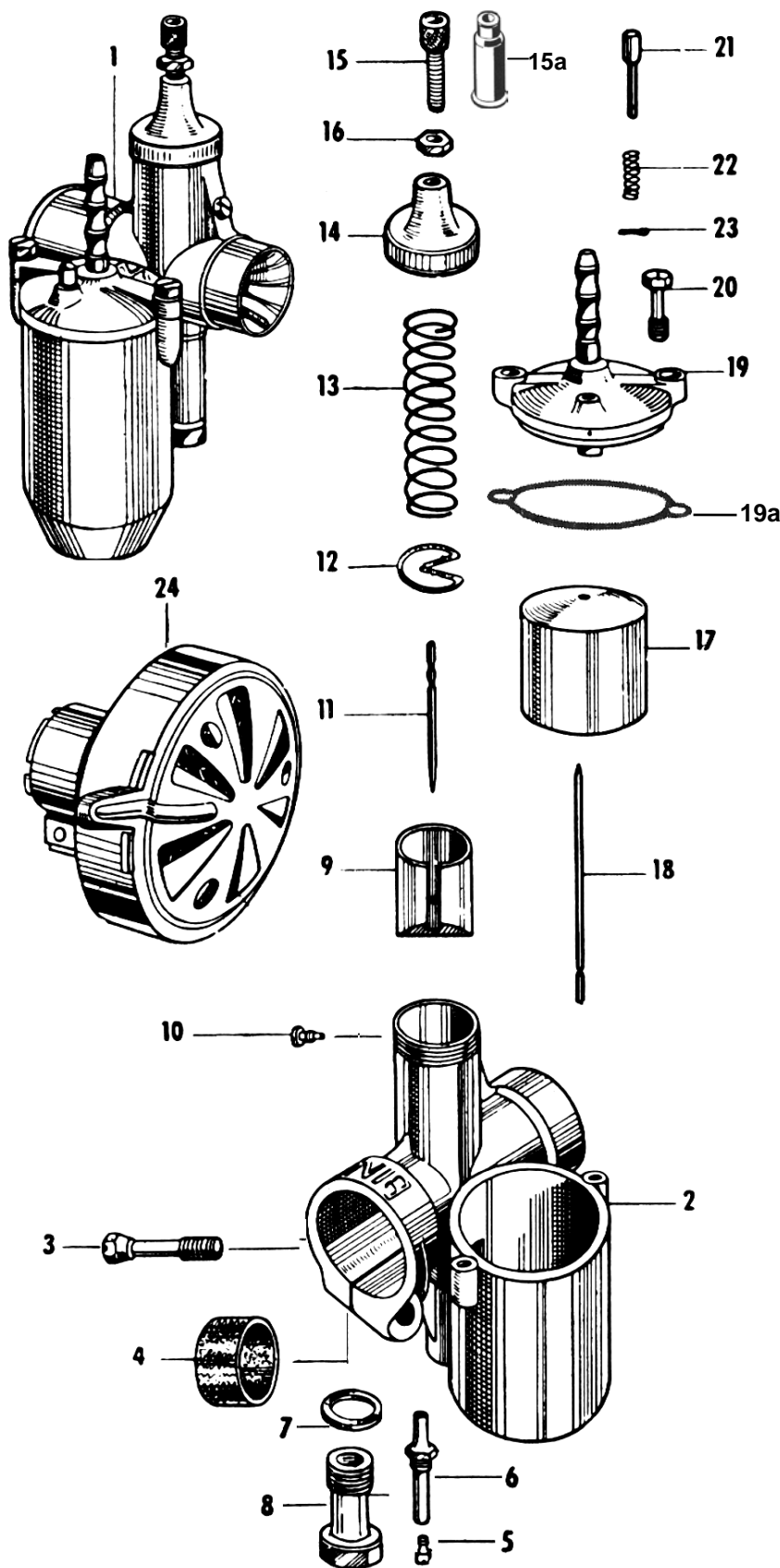


Der Vergaser kpl. 1/16/33 ist nicht mehr lieferbar und wird nach BING Unterlagen durch [1/16/36](#) ersetzt.



Einzelteile für Vergaser 1/16/33

	Best-Nr.	Bezeichnung
1	nml	Vergaser kpl. 1/16/33
2	nml	Vergasergehäuse nackt
3	950201	Klemmschraube
4	936416	Isolierbüchse
5	3835-4	Hauptdüse 031-85 (Serie)
weitere Hauptdüsen hier anklicken		
6	3838-3	Nadeldüse
7	9494-5	Dichtring zu Düsenstock
8	9494-4	Düsenstock
9	6548-4	Gasschieber
10	654905	Führungsschraube
11	3836-1	Düsennadel
12	9486-1	Klemmbügel zu Düsennadel
13	6533-4	Feder zu Gasschieber
14	654616	Verschraubung
15	6542-0	Seilzugstellschraube
15a	H1831	Gummitülle zu Stellschraube
16	6551-0	Kontermutter zu Stellschraube
17	3834-0	Schwimmer
18	9481-3	Schwimmernadel
19	3832-2	Schwimmergehäusedeckel kpl.
19a	9500-4	Dichtung zu Schw-Geh-Deckel
20	9483-0	Schraube 2 Stück zu Schwimmer Gehäusedeckel
21	6545-2	Tupfer kpl.mit Feder und Splint
22	6544-0	Feder zu Tupfer
23	6540-0	Splint zu Tupfer
24	nml	Startluftfilter
nml = nicht mehr lieferbar		

ACHTUNG

Falls Sie über eine Suchmaschine auf diese Seite gekommen sind, können Sie sich nur [diese Seite](#) ansehen.
Um das ganze Lieferprogramm für **DKW Motorräder** zu sehen, klicken Sie

[hier auf meine Start Seite](#)

Ernst Weißwange, Hamburger Str.73, 24568 Kaltenkirchen, Tel.04191-3326 www.weisswange-motorradteile.de